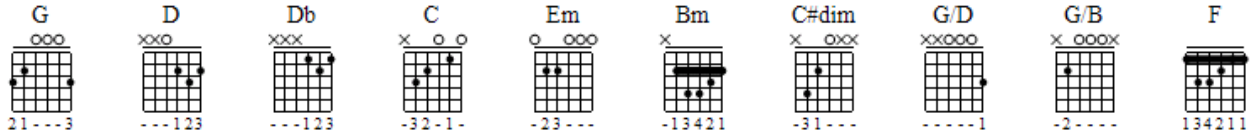


MES BLUES PASSENT PU DANS LA PORTE

Offenbach

Capo 2



Intro: 3/4 | G | % | D | D / Db | C | D | G | D / C |

couplet 1

G | % | D | D / Db |

Tout seul chez nous avec moi-même

C | D | G | D / C |

Tassé dans l'coin par mes problèmes

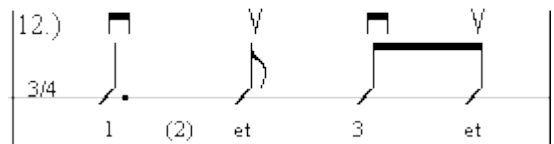
G | % | D |

J'ai besoin d'quelque chose d'immoral

| D / Db | C | D | G | % |

De quelque chose d'illégal pour survivre.

Valse 3/4



pré-refrain 1

Em | % | Bm | % |

J'devrais appeller chez drogue-secours

Em | % | Bm | % |

On sait jamais peut être ben qu'y livrent

refrain 1

C | C#dim | G |

Je l'sais y faudrait ben que je sorte

| G C C#dim | G/D | C/D | G | D / C |

Oui mais mes blues passent pu dans portes

couplet 2

G | % | D | D / Db |

Le frigidaire fait ben du bruit

C | D | G | D / C |

C'est parce qu'y est vide pis moi aussi

G | % | D | D / Db |

Le téléphone c'est tout l'contraire

C | D | G | % |

J'voudrais qui sonne lui y veut s'taire.

pré-refrain 2

Em | % | Bm | % |

Que l'diable m'emporte s'y veut à soir

Em | % | Bm | % |

Ca serait plus l'fun d'être en enfer qu'icitte

refrain 2

C | C#dim | G |
Je le sais y faudrait ben que je sorte
| G C C#dim | G/D | C/D | G | G G/B C |
Oui mais mes blues passent pu dans porte.

bridge

D | % |
Chu sur qu'y ont ben du fun dehors
| Em | % |
C'est plein d'belles filles et de boisson dans l'bars
F | % | D | % |
J'aurais juste a me lever puis a tourner la maudite poignée.

Solo: |: G | % | D | D / Db | C | D | G | D / C :| 2x

couplet 3

G | % | D | D / Db |
Mais chu chez nous poigné ben dur
C | D | G | D / C |
J'tourne en rond puis j'compte les murs
G | % | D | D / Db |
J'uses mes jointures dans les coins sombres
C | D | G | % |
A faire d'la boxe avec mon ombre.

pré-refrain 3

Em | % | Bm | % |
Au bout d'un round c'est moi qui perd
Em | % | Bm | % |
J'ai mal choisi mon adversaire

refrain 3

C | C#dim | G |
Je le sais y faudrait ben que je sorte
| G C C#dim | G/D | C/D | G |
Oui mais mes blues passent pu dans porte

| G C C#dim | G/D | C/D | G |
Oui mais mes blues passent pu dans porte
| G C C#dim | G/D | C/D | G |
Oui mais mes blues passent pu dans porte

| G C C#dim | G/D | C/D | G ||