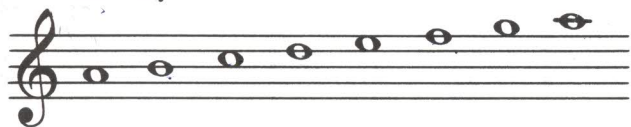
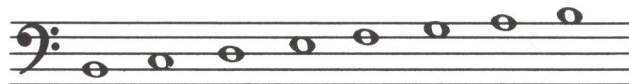


1. Ajouter les altérations propres à chacune des gammes indiquées. Chiffrer les degrés. Marquer les demi-tons. (Altération devant la note.)

La Majeur



Si bémol Majeur



Fa Majeur



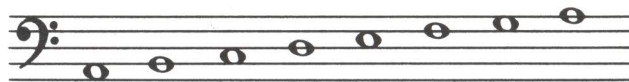
Mi Majeur



Ré Majeur



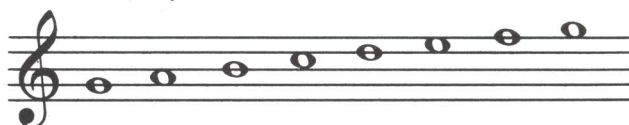
La bémol Majeur



Mi bémol Majeur

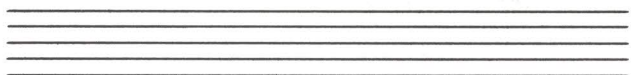


Sol Majeur

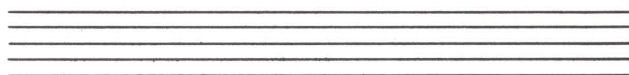


2. Ecrire en blanches les gammes suivantes. Chiffrer les degrés. Indiquer les demi-tons.

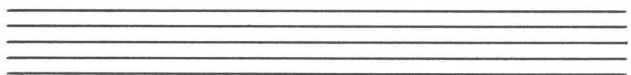
Mi b Majeur (ascend.), clé de Sol



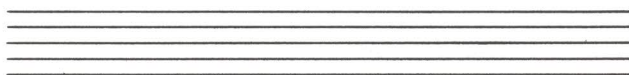
Ré Majeur (descend.), clé de Fa



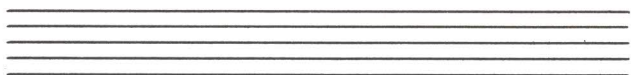
Sol Maj. (descend.), clé de Fa



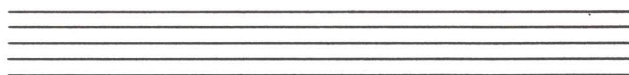
La b Maj. (ascend.), clé de Sol



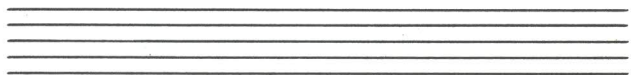
Si b Maj. (asc.), clé de Sol



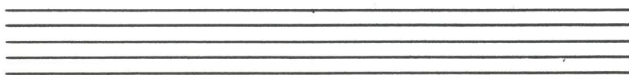
Mi Majeur (desc.), clé de Fa



La Maj. (asc.), clé de Fa



Fa Maj. (desc.), clé de Sol



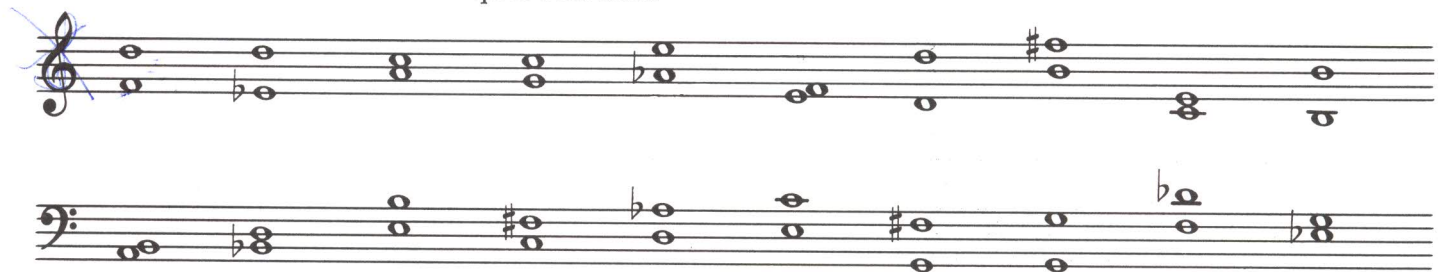
1. A la clef de Sol, poser l'armure ^{of Fa} qui convient à chacun des tons indiqués; écrire la note tonique de chacune des tonalités.

				
Mi bémol maj.	Mi majeur	Ré majeur	Do majeur	La bémol maj.

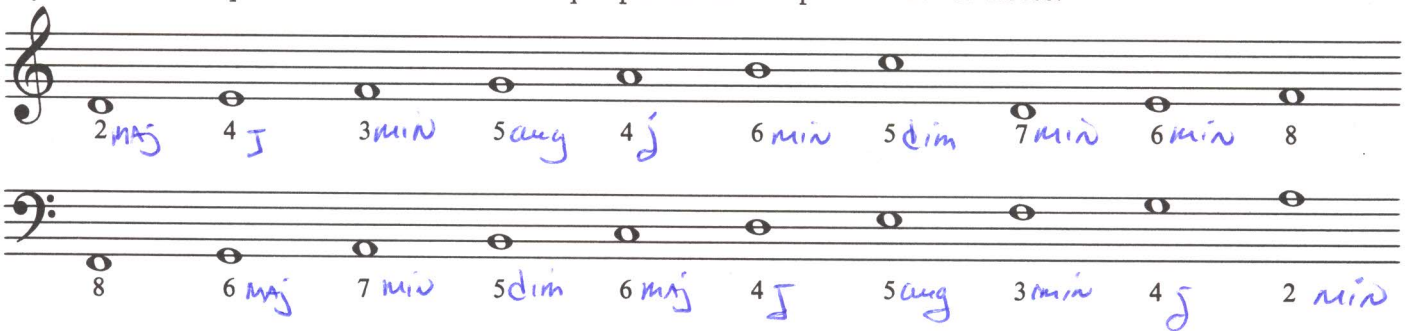
ORDRE # - Fa# do# sol# re# la# mi# s.# -
 ORDRE b - sib. mi b la b re b do b fa b -

				
Sol majeur	Si bémol maj.	La majeur	Fa majeur	Mi bémol maj.

3. Nommer les intervalles harmoniques suivants:



4. Ajouter la note qui forme l'intervalle indiqué par le chiffre placé sous les notes.



5. Chiffrer les intervalles mélodiques formés par les deux notes de chaque mesure.



