

Elle S'appelait Serge - Les Trois Accords

C | F | C | F | C | C/B | Am | F | G | 1/2 |

Dm | G | C | C/B | Am |

Je sais qu'elle s'appelait Serge, Avant de s'appeler Bianca

Dm | G | C | C/B | Am |

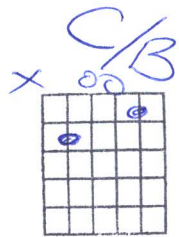
Mais les confitures de canne-berge, Et les compotes d'ataca

F | 1/2 | G |

Sont synonymes dans le dictionnaire

1/2

Dans le dictionnaire



C | F | C | F |

Elle, Elle s'appelait Serge

C | C/B | Am | F | G | 1/2 |

Du lundi au lundi, Et de midi à midi, Elle s'appelait Serge

Dm | G | C | C/B | Am |

Mais je sais qu'elle s'appelait Serge, Avant de s'appeler Bianca

Dm | G | C | C/B | Am |

Mais les mots qu'elles prononcent m'aspergent, Comme une fontaine de nougat

F | 1/2 | G | 1/2 |

De métaphores alimentaires, Métaphores alimentaires

C | F | C | F |

Elle, Elle s'appelait Serge

C | C/B | Am | F | G | 1/2 |

Du lundi au lundi, Et de midi à midi, Elle s'appelait Serge

C | F | C | F |

Elle, Elle s'appelait Serge

C | C/B | Am | F | G | 1/2 |

Du lundi au lundi, Et de midi à midi, Elle s'appelait Serge

solo

Am | C | Dm | G

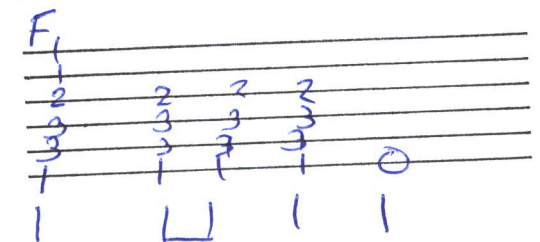
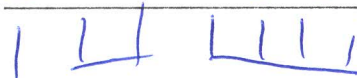
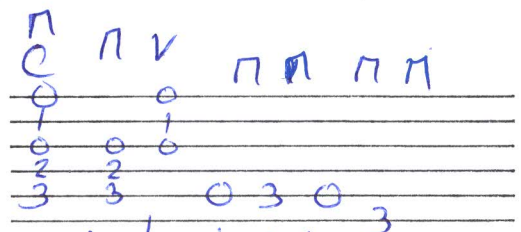
C | F | C | F |

C F C F

Elle, Elle s'appelait Serge

C F C F

Elle s'appelait Serge, Elle s'appelait Serge



| C | F | | C | F |

Elle, Elle s'appelait Serge

| C | C/B | Am | F | G | 1/2 |

Du lundi au lundi, Et de midi à midi, Elle s'appelait Serge

| C | F | | C | F |

Elle, Elle s'appelait Serge

| C | C/B | Am | F | G | 1/2 |

Du lundi au lundi, Et de midi à midi, Elle s'appelait Serge

| C | F | | C | F |

Elle, Elle s'appelait Serge

| C | C/B | Am | F | G | 1/2 |

Du lundi au lundi, Et de midi à midi, Elle s'appelait Serge

G C

Elle s'appelait Serge

F

**ÉCOLE DE GUITARE**  
CLAUDE SAINDON

apprendrelaguitare.ca  
(819) 474-6445