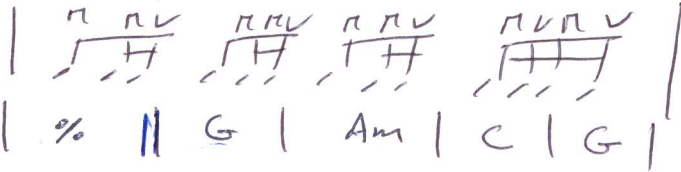


# LA BERCEUSE DU PETIT DIABLE

Roch Voisine.



Intro: || G | % || G | Am | C | G |

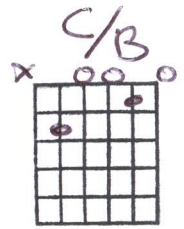
G Mickey Mouse et ton Teddy bear. Am  
 C T'ont donné rendez-vous. G  
 G De l'autre coté de tes paupières. Am  
 C Qui se ferment sur tes jours. G

G Dans ton berceau de lumière. Am  
 C Tu t'envoles loin de nous. G  
 G Où tous les enfants de la terre. Am  
 C Dansent avec les fées et les loups. G

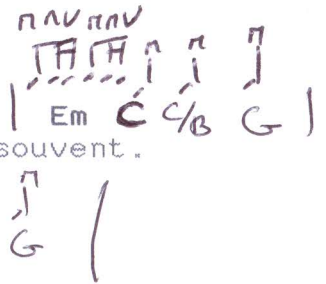
D Donne toi un peu de temps. Em D Em  
 D Gardes-les en souvenir, tes rêves d'enfants. C G Am C G

G T'as rien à faire des militaires. Am  
 C Des châteaux forts et des trésors. G  
 G Toi tu fais s'arrêter les guerres. Am  
 C Petit ange quand tu dors. G

G Tu seras jamais prisonnière. Am  
 C Des idées sombres et des remords. G  
 G Toi tu fais chanter l'univers. Am  
 C Petit diable aux cheveux d'or. G



D Donne toi un peu de temps. Em D Toi qui peut rêver si souvent.  
 D Tu mets des couleurs sur mes ans. Em  
 D Moi qui ne rêve plus autant, qu'avant... Em C C/B G  
 D Gardes-les en souvenir, pour nous les grands. C G Am C G



Claude Saindon  
 (819)474-2881