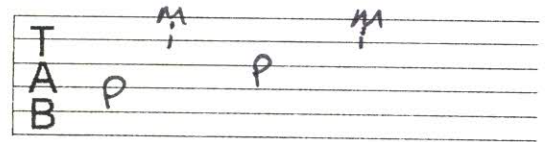


ok=72

Belle
RICHARD COCCIANTE-LUC PLAMONDON
GAROU-DANIEL LAVOIE-PATRICK FIORI

| Dm | % | % | % |

Dm % Gm A4 Dm
Belle, C'est un mot qu'on dirait inventé pour elle
Dm Gm A4 Dm
Quand elle danse et qu'elle met son corps à jour, tel
% Gm A 4 Dm
Un oiseau qui étend ses ailes pour s'envoler
% Gm A Bm
Alors je sens l'enfer s'ouvrir sous mes pieds



% Em F# Bm
J'ai posé mes yeux sous sa robe de gitane
% Em A D
A quoi me sert encore de prier Notre-Dame
Bm % Em F# Bm
Quel, est celui qui lui jettera la première pierre
% Em A D
Celui-là ne mérite pas d'être sur terre
% F# % Bm
Oh, Lucifer, Oh ! Laisse-moi rien qu'une fois
% Em F# Bm %
Glisser mes doigts dans les cheveux d'Esmeralda

| Em | A | Dm | % | Gm | C |

Fm % Bbm C Fm
Belle, est-ce le diable qui s'est incarné en elle
% Bbm C Fm
Pour détourner mes yeux du Dieu éternel
% Bbm C Fm
Qui a mis dans mon être ce désir charnel
% Bbm C Dm
Pour m'empêcher de regarder vers le Ciel
Dm Gm A Dm
Elle porte en elle le péché originel
% Gm C F
La désirer fait-il de moi un criminel
Dm % Gm A Dm
Celle, qu'on prenait pour une fille de joie une fille de rien
% Gm C F %
Semble soudain porter la croix du genre humain

A % Dm
 O Notre-Dame ! Oh ! laisse-moi rien qu'une fois
 % Gm A Dm %
 Pousser la porte du jardin d'Esmeralda

| Gm | C | Fm | % | Bbm | Eb |

Abm % C#m Eb Abm
 Belle, malgré ses grands yeux noirs qui vous ensorcellent
 % C#m Eb Abm
 La demoiselle serait-elle encore pucelle ?
 % C#m Eb Abm
 Quand ses mouvements me font voir monts et merveilles
 % C#m Eb Fm
 Sous son jupon aux couleurs de l'arc-en-ciel
 % Bbm C Fm
 Ma dulcinée laissez-moi vous être infidèle
 % Bbm Eb Ab
 Avant de vous avoir menée jusqu'à l'autel
 Fm % Bbm C Fm
 Quel, est l'homme qui détournerait son regard d'elle
 % Bbm Eb Ab
 Sous peine d'être changé en statue de sel
 % C % Fm
 O Fleur-de-Lys, je ne suis pas homme de foi
 % Bbm C Fm %
 J'irai cueillir la fleur d'amour d'Esmeralda

| Bbm | Eb | Abm | Abm | C#m | Eb | Fm |

Fm Bbm C Fm
 J'ai posé mes yeux sous sa robe de gitane
 % Bbm Eb Ab
 A quoi me sert encore de prier Notre-Dame
 Fm % Bbm C Fm
 Quel, est celui qui lui jettera la première pierre
 % Bbm Eb Ab
 Celui-là ne mérite pas d'être sur terre
 % C % Fm
 O Lucifer ! Oh ! Laisse-moi rien qu'une fois
 % Bbm C Fm % Bbm C Fm
 Glisser mes doigts dans les cheveux d'Esmeralda, Esmeralda

ÉCOLE DE GUITARE
 CLAUDE SAINDON

apprendrelaguitare.ca
 (819) 474-6445