

Comme un con - Jonatahn Painchaud

nnnnnnnn  
 TTITTT

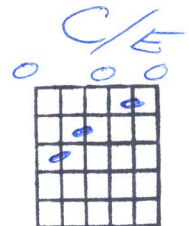
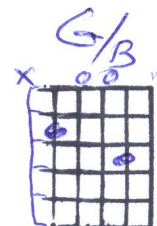
| F C/E | Dm Dm/C | Gm Gm/F | C |

| F C/E | Dm Dm/C | Gm Gm/F | C |

Comme ça c'est fou, T'embrasse ma joue, Et tu me blesses

| F C/E | Dm Dm/C | Gm Gm/F | C |

J'peux pas c'est fou, Me sevrer d'un coup, De tes caresses



| Dm Dm/C | G/B |

J'ai toujours été celui qui part, pas celui qu'on laisse

| C C/B | A |

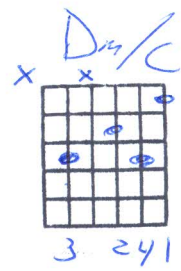
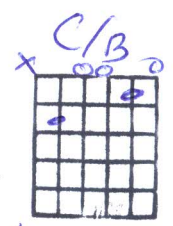
J'suis comme un con avec ma guitare, et mon cœur en pièce

| Dm Dm/C | G/B |

Je cherche les mots pour te dire

| F C/E | Dm Dm/C | Gm Gm/F | C |

Reste,

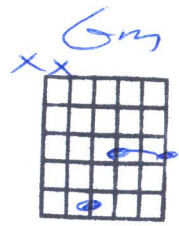
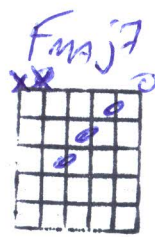


| F C/E | Dm Dm/C | Gm Gm/F | C |

Comme un idiot le cœur en défaut dans ma détresse

| F C/E | Dm Dm/C | Gm Gm/F | C |

Toute en sanglots te tourner le dos serais une prouesse



| Dm Dm/C | G/B |

J'ai toujours été celui qui part, pas celui qu'on laisse

| C C/B | A |

J'suis comme un con avec ma guitare, et mon cœur en pièce

| Dm Dm/C | G/B |

Je cherche les mots pour te dire

| A | D | C |

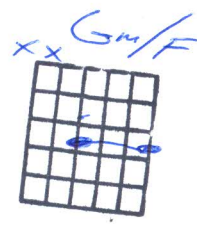
Je t'aime...

| A | D | C |

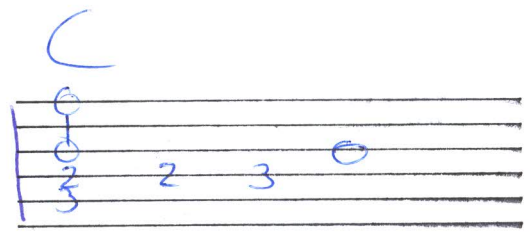
je t'aime

| G | E |

Et que loin de toi je ne suis vraiment plus moi même



||: Fmaj7 C/E | Dm Dm/C | Gm Gm/F | C ||



| F C/E | Dm Dm/C | Gm Gm/F | C ||

J'peux pas c'est fou, me sevrer d'un coup de tes caresses

