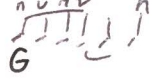


Em $\frac{1}{2}$ C $\frac{1}{2}$
 J'irai chercher en moi ce qui reste de meilleur
 Am G/B C D² $\frac{1}{2}$

Pourquoi t'es parti ? J'ai plus jamais de chaleur



G D C G
 Quand t'es parti, j'ai pris le plus long corridor
 Em D C $\frac{1}{2}$

Le plus sombre, le plus étroit Celui qui mène à l'envers de ton corps

G D C G
 Quand t'es parti, j'ai pris le plus long corridor
 Am G/B D %

Celui-là sans fenêtres, le plus sombre Celui qui mène à l'envers de dehors

① Solo || E | D | C | A D ||

G D C G
 Quand t'es parti, j'ai pris le plus long corridor
 Em D C $\frac{1}{2}$

Le plus sombre, le plus étroit Celui qui mène à l'envers de ton corps

G D C G
 Quand t'es parti, j'ai pris le plus long corridor
 Am G/B D %

Celui-là sans fenêtres, le plus sombre Celui qui mène à l'envers de dehors

Solo ② || G | D | C | G | Em | D | C || $\frac{1}{2}$ ||

G D C G
 Quand t'es parti, j'ai pris le plus long corridor
 Am G/B D %

Celui-là sans fenêtres, le plus sombre Celui qui mène à l'envers de dehors

Em $\frac{1}{2}$ C $\frac{1}{2}$

Un sentiment bizarre tout à coup m'envahit

Em $\frac{1}{2}$ D2 | C2 G/B G |

Une marée montante de glace qui me remplit

Em $\frac{1}{2}$ C $\frac{1}{2}$

Un sentiment bizarre qui vient de l'intérieur

Am G/B C D2 E

Pourquoi t'es parti ? J'ai plus jamais de chaleur

ÉCOLE DE GUITARE
 CLAUDE SAINDON
 185, ST-DAMASE DRVILLE
 apprendrelaguitare.ca
 (819) 474-6445