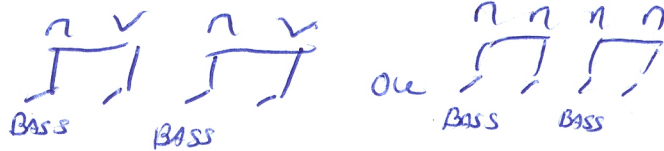
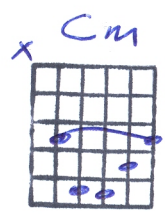
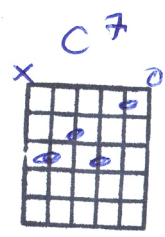
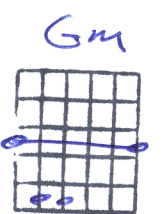
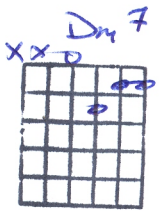
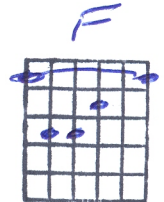
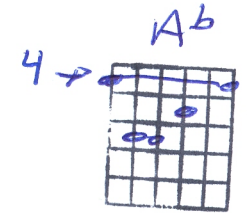
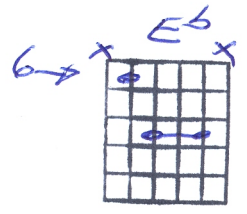
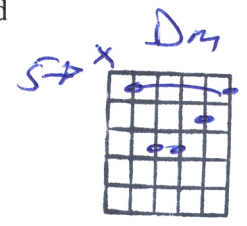
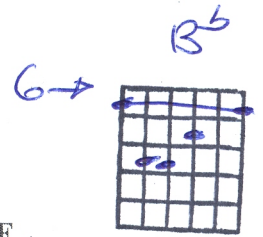


CPE David Jalbert



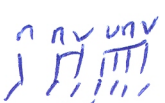
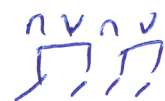
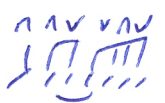
(Un autre CPE ouvre ses portes)

Brosse tes dents déjeune à course y faut que maman aille travailler
Trois quatre biberons dans l'sac à couches Un soulier gauche dans l'mauvais pied
C'était l'premier à tous les matins à se présenter à garderie
Une collation dans les mains du lundi au vendredi
Le petit voisin jouait à marelle, au hockey derrière chez nous
Entre la maison la maternelle avec sa clef autour du cou
Pas surprenant que déjà dans le ventre l'enfant se sentait garoché
On l'a foutu sur une liste d'attente avant de lui voir l'bout du nez



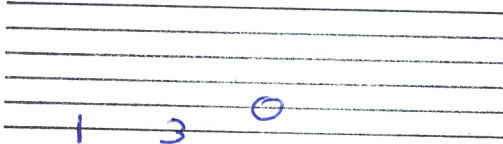
Oh oh wo wo wo
Un autre CPE ouvre ses portes
Le problème c'est qu'on s'étonne de voir qu' le " flo " c'pas un bibelot
Que tôt ou tard y d'vient " gazé " de rester " parké " devant Pinocchio
Si anciennement le p'tit trésor était perçu comme un cadeau
C'est devenu un peu trop d'efforts de lui faire faire ses travaux
Un dit tout serait plus simple si y savait quand s'arrêter
C'est encore la vieille crainte que l'enfant soit trop gâté
Comment veux-tu qu'il l'devienne non y'a pas de saint danger
Quand y voit ses parents s'plaindre pour la garde partagée

Oh oh wo wo wo
Un autre CPE ouvre ses portes
Oh C'est le travail qui l'emporte
un autre CPE ouvre ses portes ouvre ses portes

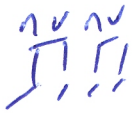


Eb Bb F Bb Eb Bb F Bb

Cm Dm Eb F (Fa-sol-la)
Ouvreeee ses portes



Bb F Dm7 Gm Cm C7 F 2/4
Bb F Dm7 Gm Cm C7 F 2/4

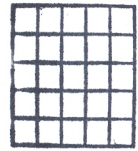


Bb Dm Eb Bb
À l'école c'est pas yable mieux les profs pensent plus rien qu'à " foxer "

Y'ont coupé la tâche en deux supprimant les activités

Bb Dm Eb Bb
Les trois quarts ont l'air de bœuf l'humeur noyée dans le café

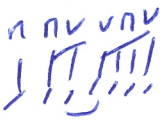
Ab F 2/4
Apparemment que t'es chanceux quand t'en pogne un qui aime enseigner



Bb F Dm7 Gm

Oh oh wo wo wo

Cm C7 F 2/4
Un autre CPE ouvre ses portes



Bb F Dm7 Gm

Oh oh wo wo wo

Cm C7 F 2/4 Bb
Un autre CPE ouvre ses portes et c'est porte ouverte

