

Entre Baton Rouge et Matane – Isabelle Boulay

Capo III



J'ai fermé ma valise sur cette photo de toi

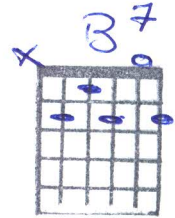
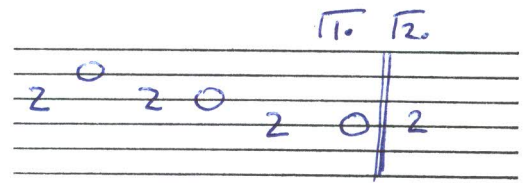
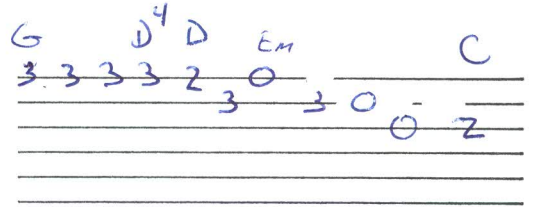
Où t'étais de dos tu m'voyais pas. J'ai jeté la clé

En montant dans l'auto j'ai mis la radio

Sur ce poste country que toi t'aimais pas. J'ai monté le son

Quelque part sur la 20 ils ont joués ce refrain

Ça m'a fait du bien, ça m'a rappelé toi. Écoute le bien



Tu pourras courrir tout ce qui bouge entre Matane et Bâton Rouge

Y'aura personne à ton retour pour pleurer d'amour

Je s'rai plus ta mère ou ta soeur. Je suivrai la mer en douceur

Chu partit comme une gitane entre Bâton Rouge et Matane



J'ai rangé ma voiture sur le bord du chemin

Les gars dans le camions m'envoyaient la main. Ça m'a fait du bien

Dans le vent la poussière sur la carte routière

J'ai glissé de toi jusqu'à loin de toi. C'est là que j'irai

Au volant de ma vie devant l'infini

Sans aucun regret t'étais s'que t'étais, je suis ce que je suis

Tu pourras courrir tout ce qui bouge entre Matane et Bâton Rouge
 G C C D G C
 Y'aura personne à ton retour pour pleurer d'amour

Je s'rai plus ta mère ou ta soeur. Je suivrai la mer en douceur
 G C B7 Em C
 Chu partit comme une gitane entre Bâton Rouge et Matane
 G D Am C G | D Em | C | % |

Tu pourras courrir tout ce qui bouge entre Matane et Bâton Rouge
 G C C D G C
 Y'aura personne à ton retour pour pleurer d'amour

Je s'rai plus ta mère ou ta soeur. Je suivrai la mer en douceur
 G C B7 Em C
 Chu partit comme une gitane entre Bâton Rouge et Matane
 G D Am C G %

Am | C | G | D Em | C | % |
 entre Bâton Rouge et Matane

| G | D Em | C | Ċ | Fin G ||
 2