

ET J'AI LE MAL DE TOI  
Sweet People

CAP 3 III

C % Dm % G % C %

L'avion décolle, je t'aime

% Dm  
Il atterrit, je t'aime

% %  
Il fait soleil, je t'aime

G  
Le ciel est gris, je t'aime

C  
Et j'ai le mal de toi...

C  
Les jours s'envolent, je t'aime

% Dm  
Un enfant rit, je t'aime

% %  
Seule dans la ville, je t'aime

G  
C'est pas facile quand même

C  
Tu vis au fond de moi

% C  
Et j'ai le mal de toi

% %  
Quand j'entends ta voix

G %  
Au coeur du silence

F  
Malgré la distance

G  
Je sens ta présence

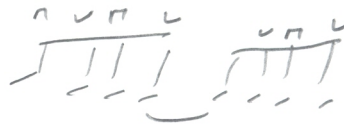
C  
Qui ne peut mourir

% %  
On a beau s'enfuir

C7  
Partout ton sourire

F %  
Me poursuit sans cesse

C G C  
Et ne me laisse Que des souvenirs



REF

Et j'ai le mal de toi

J'ouvre un journal, je t'aime  
Tout m'est égal, je t'aime  
Il est midi, je crois  
Je n'irai plus chez toi  
Je n'en ai plus le droit...

Une chanson, je t'aime  
Quelques flocons, je t'aime  
Dans la maison j'ai froid  
J'ai un peu peur parfois  
Et j'ai le mal de toi...

Refrain (bis)