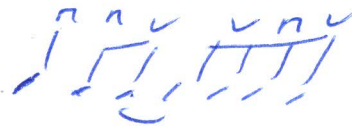
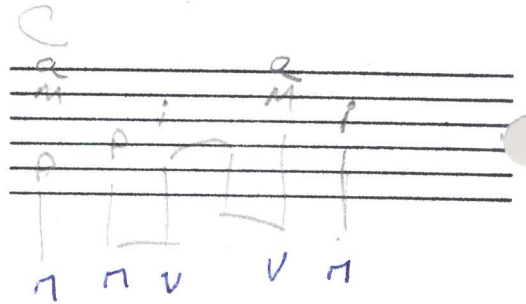


Capo III



L'amour du jour - Kain



À force d'avoir les yeux plus grand qu'le ventre

Aussi grand qu'un village entier, Géant Beupré

A force de pu savoir vraiment quoi vouloir

Je pense encore un peu a toi

À coup de mots malades qui vivent dans leur passé

Des lettres jaunies par de vieux rêves illettrés

À coup d'absence trop loin trop souvent répétée

Je me suis perdu entre nous deux

Quelque part au fond de nous deux

Mais encore là, Je sais pu trop quoi penser d'moi

De c'que j'suis devenu depuis ou de ce que j'étais avant toi

J'ai mal à l'amour du jour, Mal en dedans aux alentours

À tout c'que je pourrais prendre, Comme roue d'secours

Je pense encore un peu à toi

Juste encore, un peu mélangé

FINGER!

C'est devenu trop facile de r'virer d'bord

De recommencer à zéro, De faire chambre à part

De marcher sur le monde debout sur un fil d'amour

C'est devenu trop difficile d'y croire

C 1/2 F 1/2
Y'a tellement de monde a aimer autour de moi

C 1/2 G 1/2
Des fois je sais plus trop où m'embarquer

Dm 1/2 C G
A soir j'mendors en homme libre en rêvant

Dm F C 1/2 1/2 1/2
Que demain j'me réveille un peu moins rêveur

Am 1/2 F
Mais encore là, Je sais pu trop quoi penser d'moi

1/2 C 1/2 G 1/2
De c'que j'suis devenu depuis ou de ce que j'étais avant toi

Am 1/2 F 1/2 C
J'ai mal à l'amour du jour, Mal en dedans aux alentours

1/2 G 1/2
À tout c'que je pourrais prendre, Comme roue d'secours

Dm 1/2 C G
Je pense encore un peu a toi, ouh,ouh

Dm 1/2 F G C 1/2 F 1/2 C 1/2 G 1/2
Juste encore, un peu mélangé

solo Dm 1/2 C G Dm 1/2 C G 1/2 1/2 1/2

Am 1/2 F
Mais encore là, Je sais pu trop quoi penser d'moi

1/2 C 1/2 G 1/2
De c'que j'suis devenu depuis ou de ce que j'étais avant toi

Am 1/2 F 1/2 C
J'ai mal à l'amour du jour, Mal en dedans aux alentours

1/2 G 1/2
À tout c'que je pourrais prendre, Comme roue d'secours

Dm 1/2 C G
Je pense encore un peu a toi, ouh,ouh

Dm 1/2 G C 1/2 F 1/2 C
Juste encore, un peu mélangé