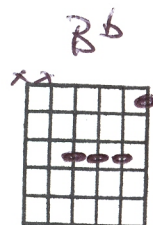


LAISSE-MOI T'AIMER

Mercedes Band

Intro | Dm C | F | Bb | F C |



Dm C F
Laisse-moi t'aimer, toute une nuit

Bb F
Laisse-moi _____ toute une nuit

C F Dm
Faire avec toi, le plus long, le plus beau voyage, oh, oh, oh

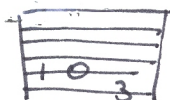
G C
Veux-tu le faire aussi ?

Dm C F
Une hirondelle fait mon printemps, quand je te vois

Bb F
Mon ciel _____ devient plus grand

C F F/E Dm
Je prends ta main, alors je sens que j'ai pour toi, oh, oh, oh

G C F
L'amour au bout des doigts



F Bb⁵ G⁵

C F
La feuille qui grandit a besoin de lumière _____

C F (Bb B)
Elle boit son eau, son eau de la rivière _____

C F Dm
Aussi vrai que nos corps soulèvent de la poussière _____

G /F C Dm C/E
Toi tu es mon soleil et mon eau vive

Laisse-moi t'aimer ^{Dm}___, rien qu'une nuit ^F
^{Bb} ^F

Laisse-moi ___ rien qu'une nuit
^C

Voir dans tes yeux, le plus merveilleux des visages, oh, oh, oh ^F ^{Dm}
^G ^C ^F

Oh oui si tu le veux

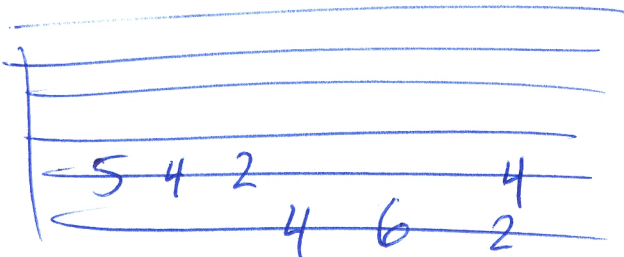
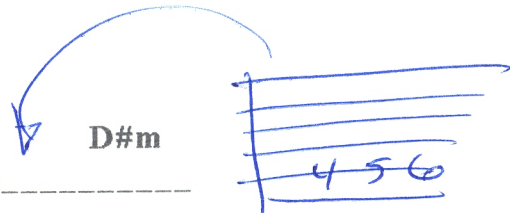
^{C#} ^{D#m} ^{C#} ^{F#}
Laisse-moi t'aimer _____
^B ^{F#}

Laisse-moi ____, laisse-moi t'aimer
^{C#}

Faire avec toi le plus grand de tout les voyages _____
^{G#} ^{C#}

Laisse-moi ____, laisse-moi, t'aimer _____

T'aimer _____



Claude Saindon
(819)474-2881

Laisse moi t'aimer

1/2 Full

T
A
B

7 7 9 9 10 12 10 12 12 12 10

T
A
B

16 11 13 13 13 13

10 12 10 12 10 12 10

10 12 10 12 10

T
A
B

T
A
B

T
A
B

T
A
B

T
A
B