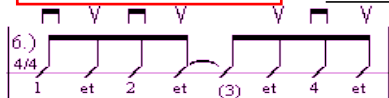


P25 T110 1m

LE BLUES D'LA MÉTROPOLE - Beau Dommage



G %
En soixante-sept tout était beau
% % **C**
C'était l'année de l'amour c'était l'année de l'Expo
| **Am7** **D7** | | **Am7** **D7** |
Chacun son beau passeport avec une belle photo
| **Am7** **D7** | | **Am7** **D7** | **G** | % | % | % |
J'avais des fleurs dans les cheveux fallait-tu être niais

G %
J'avais une blonde pas mal jolie
% % **C**
À vit s'une terre avec quatorze de mes amis
| **Am7** **D7** | | **Am7** **D7** |
Partie élever des poules à la campagne
| **Am7** **D7** | | **Am7** **D7** | **G** | % |
Qui m'aurait dit que la nature allait un jour voler ma gang

refrain

G % | 2/4 **C** | 4/4 **G** |
Mais qu'est-ce qu'un gars peut faire, Quand y'a pus l'goût de boire sa bière?
| **G** **Em7** | | 2/4 **A7** | 4/4 **D** **D/C** | **D/B** **D/A** |
Quand y'est tanné de jouer à mère avec la fille de son voisin?
| **Am7** **Bm7** | | 2/4 **C** | 4/4 **G** |
Tous mes amis sont disparus pis moé non plus j'me reconnais plus
| 2/4 **Em** | 4/4 **Am7** **D7** | **G** |
On est dix milles sa rue St-Paul Avec le blues d'la métropole

G %
J'sais pus quoi dire à mes amis non
% % **C**
Y sont rendus ou ben trop gelés ou ben trop chauds
| **Am7** **D7** | | **Am7** **D7** |
Y'en a deux trois qui sont rendus un peu trop beaux
| **Am7** **D7** | | **Am7** **D7** | **G** |
Même Jésus-Christ a embarqué mon ancienne blonde dans son troupeau

refrain

G % | 2/4 **C** | 4/4 **G** |
Mais qu'est-ce qu'un gars peut faire, Quand y'a pus l'goût de boire sa bière?
| **G** **Em7** | | 2/4 **A7** | 4/4 **D D/C** | **D/B D/A** |
Quand y'est tanné de jouer à mère avec la fille de son voisin?
| **Am7 Bm7** | | 2/4 **C** | 4/4 **G** |
Tous mes amis sont disparus pis moé non plus j'me reconnais plus
| 2/4 **Em** | 4/4 **Am7 D7** | | **G** || intro ||
On est dix milles sa rue St-Paul Avec le blues d'la métropole

G %
J'avais un chum qui était correct lui
% % **C**
Mais je le vois pu il est en prison dans le bout Québec
| **Am7 D7** | | **Am7 D7** |
Y'a mis des bombes quand y'a perdu ses élections
| **Am7 D7** | | **Am7 D7** | | **G** | % |
Si je m'ennuie trop vous êtes ben mieux, vous êtes ben mieux de faire attention,
attention

refrain

G % | 2/4 **C** | 4/4 **G** |
Mais qu'est-ce qu'un gars peut faire, Quand y'a pus l'goût de boire sa bière?
| **G** **Em7** | | 2/4 **A7** | 4/4 **D D/C** | **D/B D/A** |
Quand y'est tanné de jouer à mère avec la fille de son voisin?
| **Am7 Bm7** | | 2/4 **C** | 4/4 **G** |
Tous mes amis sont disparus pis moé non plus j'me reconnais plus
| 2/4 **Em** | 4/4 **Am7 D7** | | **G** |
On est dix milles sa rue St-Paul Avec le blues d'la métropole
D7 **G**
Avec le blues d'la métropole
D7 **G**
Avec le blues d'la métropole
D7 **G**
Avec le blues d'la métropole