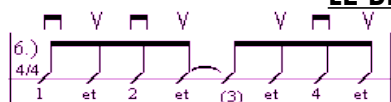


## LE BLUES D'LA MÉTROPOLE - Beau Dommage



**G** %  
 En soixante-sept tout était beau  
 % % **C**  
 C'était l'année de l'amour c'était l'année de l'Expo  
 | **Am7** **D7** | | **Am7** **D7** |  
 Chacun son beau passeport avec une belle photo  
 | **Am7** **D7** | | **Am7** **D7** | | **G** | % | % | % |  
 J'avais des fleurs dans les cheveux fallait-tu être niaisieux

**G** %  
 J'avais une blonde pas mal jolie  
 % % **C**  
 À vit s'une terre avec quatorze de mes amis  
 | **Am7** **D7** | | **Am7** **D7** |  
 Partie élever des poules à la campagne  
 | **Am7** **D7** | | **Am7** **D7** | | **G** | % |  
 Qui m'aurait dit que la nature allait un jour voler ma gang

### refrain

**G** % | 2/4 **C** | 4/4 **G** |  
 Mais qu'est-ce qu'un gars peut faire, Quand y'a pus l'goût de boire sa bière?  
 | **G** **Em7** | | 2/4 **A7** | 4/4 **D** **D/C** | **D/B** **D/A** |  
 Quand y'est tanné de jouer à mère avec la fille de son voisin?  
 | **Am7** **Bm7** | | 2/4 **C** | 4/4 **G** |  
 Tous mes amis sont disparus pis moé non plus j'me reconnais plus  
 | 2/4 **Em** | 4/4 **Am7** **D7** | | **G** |  
 On est dix milles sa rue St-Paul Avec le blues d'la métropole

**G** %  
 J'sais pus quoi dire à mes amis non  
 % % **C**  
 Y sont rendus ou ben trop gelés ou ben trop chauds  
 | **Am7** **D7** | | **Am7** **D7** |  
 Y'en a deux trois qui sont rendus un peu trop beaux  
 | **Am7** **D7** | | **Am7** **D7** | | **G** |  
 Même Jésus-Christ a embarqué mon ancienne blonde dans son troupeau

refrain

**G** % | 2/4 **C** | 4/4 **G** |  
Mais qu'est-ce qu'un gars peut faire, Quand y'a pus l'goût de boire sa bière?  
| **G** **Em7** | | 2/4 **A7** | 4/4 **D** **D/C** | **D/B** **D/A** |  
Quand y'est tanné de jouer à mère avec la fille de son voisin?  
| **Am7** **Bm7** | | 2/4 **C** | 4/4 **G** |  
Tous mes amis sont disparus pis moé non plus j'me reconnais plus  
| 2/4 **Em** | 4/4 **Am7** **D7** | | **G** || intro ||  
On est dix milles sa rue St-Paul Avec le blues d'la métropole

**G** %  
J'avais un chum qui était correct lui  
% % **C**  
Mais je le vois pu il est en prison dans le bout Québec  
| **Am7** **D7** | | **Am7** **D7** |  
Y'a mis des bombes quand y'a perdu ses élections  
| **Am7** **D7** | | **Am7** **D7** | | **G** | % |  
Si je m'ennuie trop vous êtes ben mieux, vous êtes ben mieux de faire attention,  
attention

refrain

**G** % | 2/4 **C** | 4/4 **G** |  
Mais qu'est-ce qu'un gars peut faire, Quand y'a pus l'goût de boire sa bière?  
| **G** **Em7** | | 2/4 **A7** | 4/4 **D** **D/C** | **D/B** **D/A** |  
Quand y'est tanné de jouer à mère avec la fille de son voisin?  
| **Am7** **Bm7** | | 2/4 **C** | 4/4 **G** |  
Tous mes amis sont disparus pis moé non plus j'me reconnais plus  
| 2/4 **Em** | 4/4 **Am7** **D7** | | **G** |  
On est dix milles sa rue St-Paul Avec le blues d'la métropole  
**D7** **G**  
Avec le blues d'la métropole  
**D7** **G**  
Avec le blues d'la métropole  
**D7** **G**  
Avec le blues d'la métropole