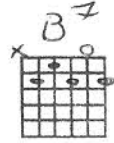


LE VIEUX DU BAS DU FLEUVE

Gaston Mandeville

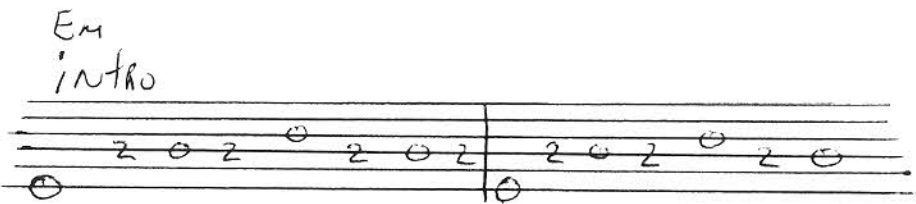
INTRO: | ^{intro} Em | % | ^{intro} % | % | % | **U42 T80 FILL A**



Em % Bm % Am
 Y'avait un vieux dans l'bas du fleuve, avec une terre de trente arpents.
 C D B7 Em
 Un poêle à bois une charrue neuve, trente-six cochons, pis onze enfants.
 % Bm % Am
 Y s'est levé un bon matin, une cicatrice sur son terrain.
 C D
 Les yeux pleins d'eau, y'a dit "calvaire".
 B7 Em | Em D | C | C D |
 On est en train d'voler ma terre.....

G D Em C G
 Quand t'es ben tranquille chez-vous, assis à compter les hivers.
 C G B7
 Pis à t'meler tes affaires, j'ai d'quoi su'l coeur.
 Em | Em D | C | C D | ^{intro} Em | % | ^{intro} % | % |
 Mais j'ai pas l'coeur à te l'dire.....

Em % Bm % Am
 Y'avait un vieux dans l'bas du fleuve, avec un coeur de trente arpents.
 C D B7 Em
 On l'a tué à coup d'tracteur, le sang à couler par en-d'dans.
 % Bm % Am
 Sa femme est là pis qui dort pu, un coup parti les p'tits non plus.
 C D
 Le douze-à-sel, c'est passé d'mode.
 B7 Em | Em D | C | C D |
 On peut pas éviter l'exode..... ah.. ah.....



G D Em C G
 Quand t'es ben tranquille chez-vous, assis à compter les hivers.

C G B7
 Pis à t'meler tes affaires, j'ai d'quoi su'l coeur.

Em | Em D | C | C
 Mais j'ai pas l'coeur à te l'dire.....

INTRO D | Em 1/2 | 1/2 | 1/2 |

Em % Bm % Am
 Y'avait un vieux dans l'bas du fleuve, avec un coeur de trente arpents.

C D B7 Em
 Sort sa charrue pendant la nuit, a grands coup d'poing laboure son lit.

% Bm
 Y'avait un vieux dans l'bas du fleuve.

% Am C D
 Qui était caché dans l'fond d'un bas, dans l'fond du bas du St-Laurent.

B7 Em | Em D | C2 | |
 Ou c'est qui en a qui passe par là.....ah....ah...

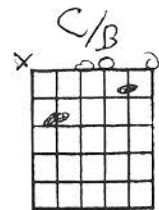
G D Em C G
 Quand t'es ben tranquille chez-vous, assis à compter les hivers.

C G B7
 Pis à t'meler tes affaires, j'ai d'quoi su'l coeur.

Em | Em D | C | C
 Mais j'ai pas l'coeur à te l'dire.....

| Am | D | B7 | Em D | C2 |
 Ah.....ah.....ah...ah.....ah.....ah..ah.

C/B |



G D Em C G
 Quand t'es ben tranquille chez-vous, assis à compter les hivers.

C G B7
 Pis à t'meler tes affaires, j'ai d'quoi su'l coeur.

Em | Em D | C2
 Mais j'ai pas l'coeur à te l'dire.....