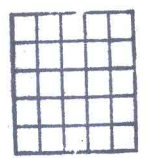
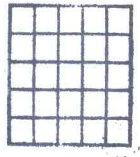


# TERRE PROMISE

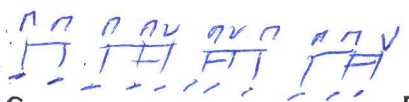
ERIC LAPOINTE

INTRO: 2x

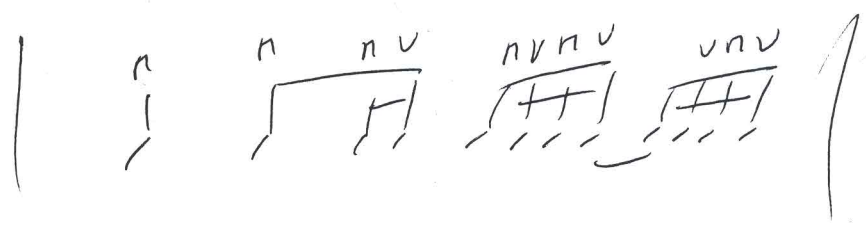
G F  
J'entre avec l'aube, dans un village endormie  
C G  
Mon vieux sac de cuir à l'épaule, étrangé en ce pays  
G F  
Cerné, besoin de repos, d'un café, d'un bain chaud  
C G  
D'un lit, bordé de draps blanc, terre promise de l'étinérant  
G F  
En chemin la crasse est de mise, et c'est pourquoi je m'en déguise  
C Am G  
Destiné sans aucun doute, à longé les autoroutes

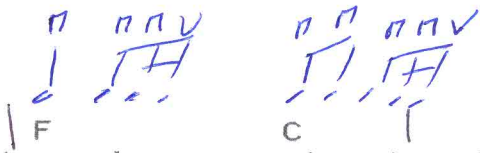


| F C |  
Poussé par le vent, rien dans les poches  
G  
J'me promène, au gré des saisons  
| F C | G  
Poussé par le vent, au chemin je m'accroche la bohème  
N'appartient qu'à l'horizon  
| Bb F | C  
Poussé par le vent, partout où la route te mène, quelqu'un t'attend  
| Bb F | Bb F C  
Poussé par le vent, partout où la route te mène, quelqu'un t'attend



G F  
Embrassant l'interdit, toujours l'oeil sur la sortie  
C G  
Je suis le passager clandestin, à qui les cocus parlent avec leurs points  
G F  
Passé maître 'a l'arnaque, j'ai plus d'un tour dans mon sac  
C G  
Enjoleur, menteur et bandit, je cavale sans répit  
G  
Certain diront " Méprisé se minable"  
F  
J'ai pourtant la richesse du nomade  
C Am G  
Chaque jour j'use mes souliers, sur le dos d'la liberté





Poussé par le vent, rien dans les poches

G

J'me promène, au gré des saisons

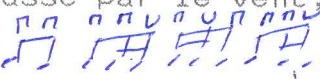


Poussé par le vent, au chemin je m'accroche la bohème  
N'appartient qu'à l'horizon



Poussé par le vent, partout où la route te mène, quelqu'un t'attend

Poussé par le vent, partout où la route te mène, quelqu'un t'attend



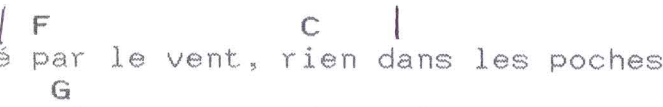
SOLO:



Nul n'est à l'abri, de ce mal sans merci

De l'appel de la patrie, que j'entend aujourd'hui

Terre natale, sourit car demain, ton enfant revient



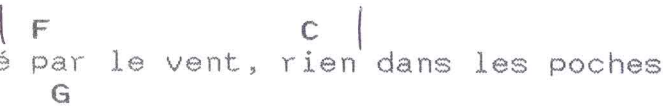
Poussé par le vent, rien dans les poches

G

J'me promène, au gré des saisons



Poussé par le vent, au chemin je m'accroche la bohème  
N'appartient qu'à l'horizon



Poussé par le vent, rien dans les poches

G

J'me promène, au gré des saisons



Poussé par le vent, au chemin je m'accroche la bohème  
N'appartient qu'à l'horizon



Poussé par le vent, ton enfant revient



Poussé par le vent, ton enfant revient

$p = T$   
 $i = 1$   
 $m = 2$   
 $a = 3$   
Retite = 4

# Time Promise-Solo -

*mm*

12 10 12 10 9 5 5  
3 1 3 1 1 2 1

*mm*

10 12 10 9 5 5 17  
1 3 1 1 1 1

15 13 15 13 12 13 13  
3 1 3 1 1 2 2

13 15 13 12 13 13  
1 3 1 1 2 2

*mm*

13 14 13 15  
2 3 2 2