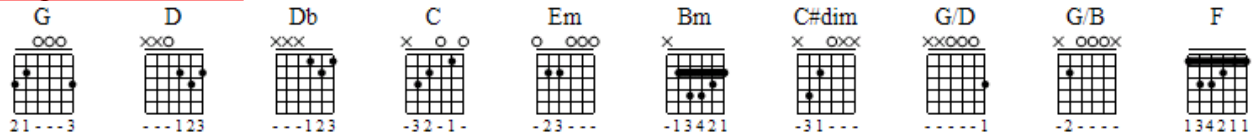


# MES BLUES PASSENT PU DANS LA PORTE

Offenbach

P47 T100 2M



Intro: 3/4 | G | % | D | D / Db | C | D | G | D / C |

couplet 1

**G** | % | **D** | **D / Db** |

Tout seul chez nous avec moi-même

**C** | **D** | **G** | **D / C** |

Tassé dans l'coin par mes problèmes

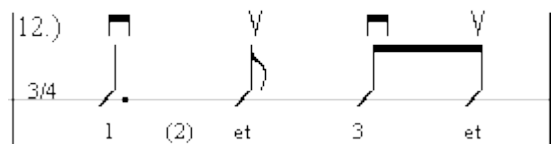
**G** | % | **D** |

J'ai besoin d'quelque chose d'immoral

| **D / Db** | **C** | **D** | **G** | % |

De quelque chose d'illégal pour survivre.

Valse 3/4



pré-refrain 1

**Em** | % | **Bm** | % |

J'devrais appeller chez drogue-secours

**Em** | % | **Bm** | % |

On sait jamais peut être ben qu'y livrent

refrain 1

**C** | **C#dim** | **G** |

Je l'sais y faudrait ben que je sorte

| **G** **C** **C#dim** | **G/D** | **C/D** | **G** | **D / C** |

Oui mais mes blues passent pu dans portes

couplet 2

**G** | % | **D** | **D / Db** |

Le frigidaire fait ben du bruit

**C** | **D** | **G** | **D / C** |

C'est parce qu'y est vide pis moi aussi

**G** | % | **D** | **D / Db** |

Le téléphone c'est tout l'contraire

**C** | **D** | **G** | % |

J'voudrais qui sonne lui y veut s'taire.

pré-refrain 2

**Em** | % | **Bm** | % |

Que l'diable m'emporte s'y veut à soir

**Em** | % | **Bm** | % |

Ca serait plus l'fun d'être en enfer qu'icitte

refrain 2

C | C#dim | G |  
Je le sais y faudrait ben que je sorte  
| G C C#dim | G/D | C/D | G | G G/B C |  
Oui mais mes blues passent pu dans porte.

bridge

D | % |  
Chu sur qu'y ont ben du fun dehors  
| Em | % |  
C'est plein d'belles filles et de boisson dans l'bars  
F | % | D | % |  
J'aurais juste a me lever puis a tourner la maudite poignée.

**Solo:** |: G | % | D | D / Db | C | D | G | D / C :| 2x

couplet 3

G | % | D | D / Db |  
Mais chu chez nous poigné ben dur  
C | D | G | D / C |  
J'tourne en rond puis j'compte les murs  
G | % | D | D / Db |  
J'uses mes jointures dans les coins sombres  
C | D | G | % |  
A faire d'la boxe avec mon ombre.

pré-refrain 3

Em | % | Bm | % |  
Au bout d'un round c'est moi qui perd  
Em | % | Bm | % |  
J'ai mal choisi mon adversaire

refrain 3

C | C#dim | G |  
Je le sais y faudrait ben que je sorte  
| G C C#dim | G/D | C/D | G |  
Oui mais mes blues passent pu dans porte  
  
| G C C#dim | G/D | C/D | G |  
Oui mais mes blues passent pu dans porte  
| G C C#dim | G/D | C/D | G |  
Oui mais mes blues passent pu dans porte  
  
| G C C#dim | G/D | C/D | G ||