

I M YOURS - JASON MRAZ

♩ = 120

U44 T144 1M

Intro

G % D % Em % C %

Capo. fret 2

S-Gt

A Couplet 1-2

G % D % Em % C %

B Refrain 1, 2e fois jouer intro

G % D % Em % C %

A Couplet 3-4

G % D % Em % C % A7 %

B Refrain 2

G % D % Em % C %

C Solo

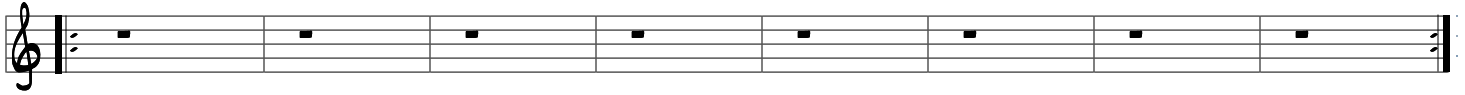
G D/F# Em D C % A7 %

A Couplet 5-6

G % D % Em % C %

B Refrain

G % D % Em % C %



A7

